

POND SETTING OUT COORDINATES

POINT ID	X	Y
P01	-93803.749	3654088.793
P02	-93808.694	3654095.086
P03	-93789.383	3654037.289
P04	-93775.684	3654033.658
P05	-93761.655	3654039.914
P06	-93768.814	3654052.245
P07	-93769.466	3654060.914
P08	-93800.935	3654064.296
P09	-93802.595	3654057.077
P10	-93781.416	3654040.664
P11	-93774.189	3654037.622
P12	-93764.917	3654042.442
P13	-93762.953	3654050.806
P14	-93771.186	3654057.454
P15	-93755.572	3654042.086
P16	-93526.149	3654017.444
P17	-93520.502	3654011.428
P18	-93446.704	3654038.905
P19	-93460.856	3654070.659
P20	-93530.696	3654039.917
P21	-93522.910	3654019.472
P22	-93519.491	3654015.830
P23	-93453.546	3654041.067
P24	-93463.018	3654065.816
P25	-93394.363	3654077.084
P26	-93376.474	3654030.338
P27	-93326.777	3654048.208
P28	-93347.666	3654094.955
P29	-93389.521	3654074.922
P30	-93374.312	3654035.180
P31	-93334.619	3654050.370
P32	-93340.828	3654090.112
P33	-93183.435	3653473.485
P34	-93175.813	3653453.566
P35	-93172.078	3653451.063
P36	-93143.456	3653462.016
P37	-93152.394	3653485.365
P38	-93178.593	3653471.323
P39	-93172.338	3653454.979
P40	-93146.301	3653464.178
P41	-93154.556	3653480.522
P42	-93309.447	3653448.912
P43	-93292.130	3653402.015
P44	-93243.084	3653420.780
P45	-93260.884	3653467.505
P46	-93304.607	3653446.757
P47	-93289.616	3653406.688
P48	-93247.922	3653422.944
P49	-93263.052	3653462.660

- GENERAL NOTES:
1. THE CONTRACTOR WILL BE DEEMED TO HAVE INSPECTED THE SITE AND BE IN AGREEMENT WITH THE WORKS REQUIRED AS PER THE TENDER DOCUMENTS UNLESS ALTERNATIVE PROPOSALS WITH COST IMPLICATIONS ARE RECEIVED TOGETHER WITH THE TENDER DOCUMENTS. ALTERNATIVE PROPOSALS SUBMITTED DURING CONSTRUCTION SHALL BE ON A DESIGN AND CONSTRUCT BASIS WITH THE DESIGN AT CONTRACTOR'S EXPENSE.
 2. VARIATIONS DEEMED NECESSARY BY THE CONTRACTOR SHALL BE FORWARDED TO THE PROJECT MANAGER IN WRITING FOR APPROVAL BEFORE ANY CONSTRUCTION BASED ON THE VARIATION COMMENCES.
 3. SERVICES SHOWN ON DRAWING ARE KNOWN OR SOURCED FROM EXISTING DRAWINGS. THE CONTRACTOR MUST ENSURE THAT ALL SERVICES THAT INTERSECT OR RUN ALONGSIDE THE PROPOSED WORKS ARE LOCATED BEFORE CONSTRUCTION COMMENCES. ANY CLASHES SHALL BE REPORTED TO THE PROJECT MANAGER IN WRITING. THE CONTRACTOR SHALL BE HELD LIABLE FOR ANY DAMAGES TO EXISTING SERVICES DUE TO NEGLIGENCE.
 4. ALL EXISTING PIPES AND MANHOLES INCORPORATED INTO THE NEW SYSTEM SHALL HAVE DEFECTS RECTIFIED TO COMPLY TO STANDARDS FOR NEW WORKS.
 5. DIMENSIONS SHOWN ON DRAWINGS SHALL TAKE PREFERENCE OVER DIMENSIONS SCALED.
 6. ALL LEVELS AND DIMENSIONS SHALL BE CHECKED BEFORE ANY WORK COMMENCES. FAILURE TO DO SO SHALL DEEM THE CONTRACTOR LIABLE FOR ANY WORK REQUIRED TO RECTIFY ERRORS AS A RESULT OF THE FAILURE TO CHECK THE LEVELS AND DIMENSIONS.
 7. ALL DIMENSIONS ARE IN MILLIMETERS AND LEVELS ARE IN METERS, UNLESS OTHERWISE INDICATED.
 8. THE LATEST REVISION OF SANS SPECIFICATIONS SHALL APPLY. ALL WORK SHALL BE DONE IN ACCORDANCE WITH RELEVANT SANS SPECIFICATIONS, UNLESS OTHERWISE INDICATED.
 9. ALL LENGTHS SHOWN ARE APPROXIMATE AND SHALL BE CONFIRMED ON SITE BY CONTRACTOR.
 10. FOR ALL DETAILS FOR POND 6 & POND 4 PLEASE SEE TIPPLER DRAWINGS.

STORMWATER NOTES

1. TRENCHES FOR PIPES TO BE EXCAVATED AND BACKFILLED IN ACCORDANCE WITH THE REQUIREMENT OF SANS 1200 DB - PPE TRENCHES.
2. ALL RIGID CONCRETE PIPES SHALL HAVE CLASS B BEDDING UNLESS STATED OTHERWISE.
3. FOR STORMWATER PIPES SHALL BE SPIGOT & SOCKET CLASS 1000 (SANS 617).
4. ALL CONCRETE PIPE JOINTS TO BE WRAPPED WITH 'X2 BDW' (NONWOVEN CONTINUOUS FILAMENT NEEDLE PUNCHED, POLYESTER GEOTEXTILE) MIN. WIDTH TO BE 750mm FOR PIPES 3000 TO 6000.
5. NB. ALL MANHOLE COVERS TO SUIT CROSSFALL OF FINISHED PAVING.
6. ON COMPLETION, THE INSTALLATION SHALL BE TESTED TO THE ENGINEER'S SPECIFICATION.
7. THE CONTRACTOR SHALL SUBMIT A FULL SET OF AS-BUILT DRAWINGS UPON COMPLETION OF THE INSTALLATION.
8. ALL EXISTING STORMWATER PIPES, MANHOLES, CHANNELS AND ANY OTHER STORMWATER INFRASTRUCTURE TO BE CLEANED AND CLEARED OF ALL DEBRIS BEFORE ANY WORK COMMENCES. ALL DAMAGED EXISTING STORMWATER INFRASTRUCTURE SHALL BE REINSTATED TO ORIGINAL CONDITION.
9. ANY DISCREPANCIES IN LEVELS AND SETTING OUT DATA TO BE QUERIED WITH THE ENGINEER PRIOR TO COMMENCEMENT OF ANY WORK.
10. ALL EXISTING STORMWATER PIPES ARE CONCRETE UNLESS STATED OTHERWISE.
11. WHERE MINIMUM COVER OF 100mm FOR OPERATIONAL AREAS & 600mm FOR NON OPERATIONAL AREA CANNOT BE ACHIEVED, CONCRETE ENCASEMENT IS REQUIRED AS PER THE DETAIL DRAWINGS.
12. ALL EXISTING STORMWATER PIPES AND MANHOLES TO BE DEMOLISHED AND REMOVED WHERE AN UPGRADED NETWORK IS TO BE CONSTRUCTED.

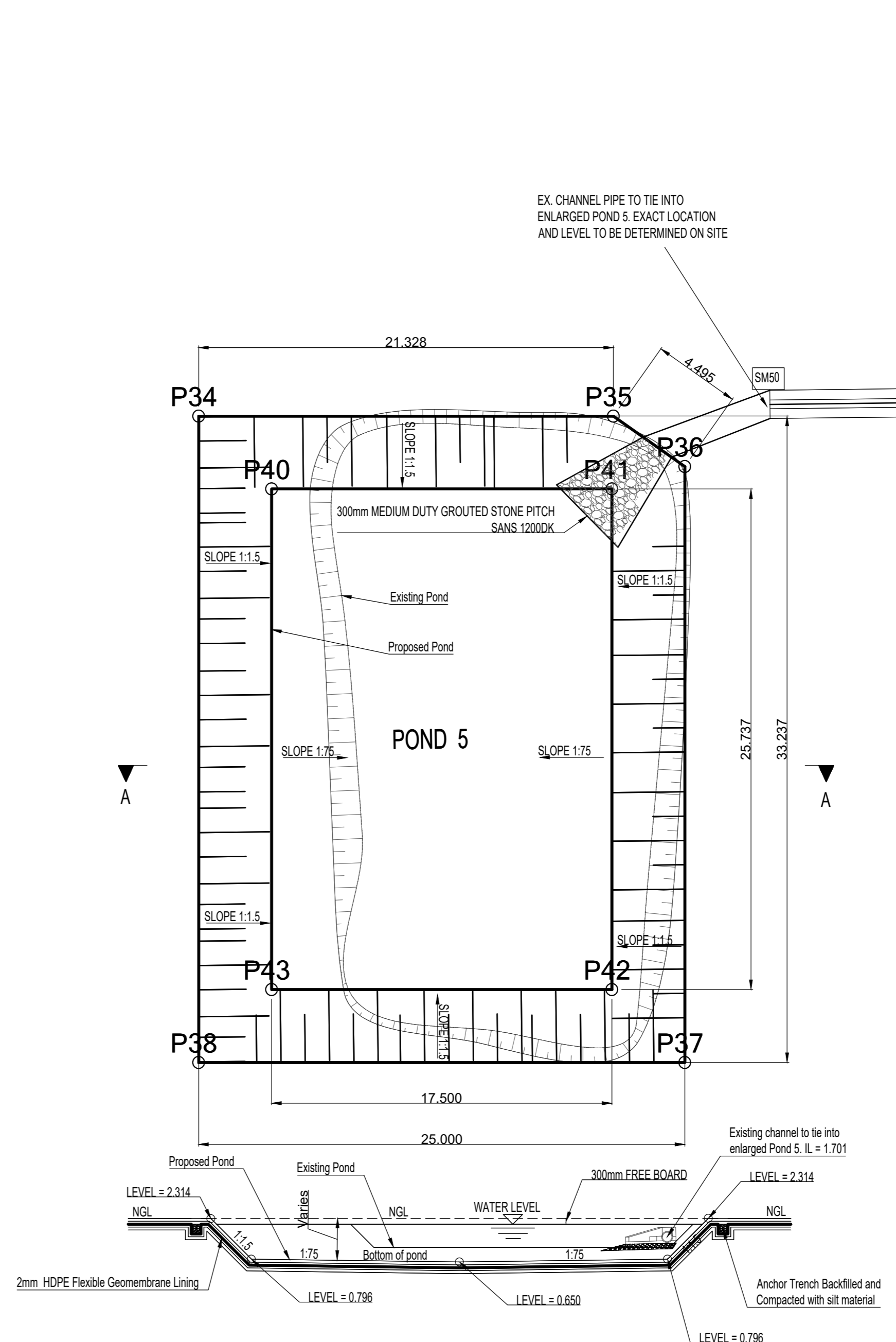
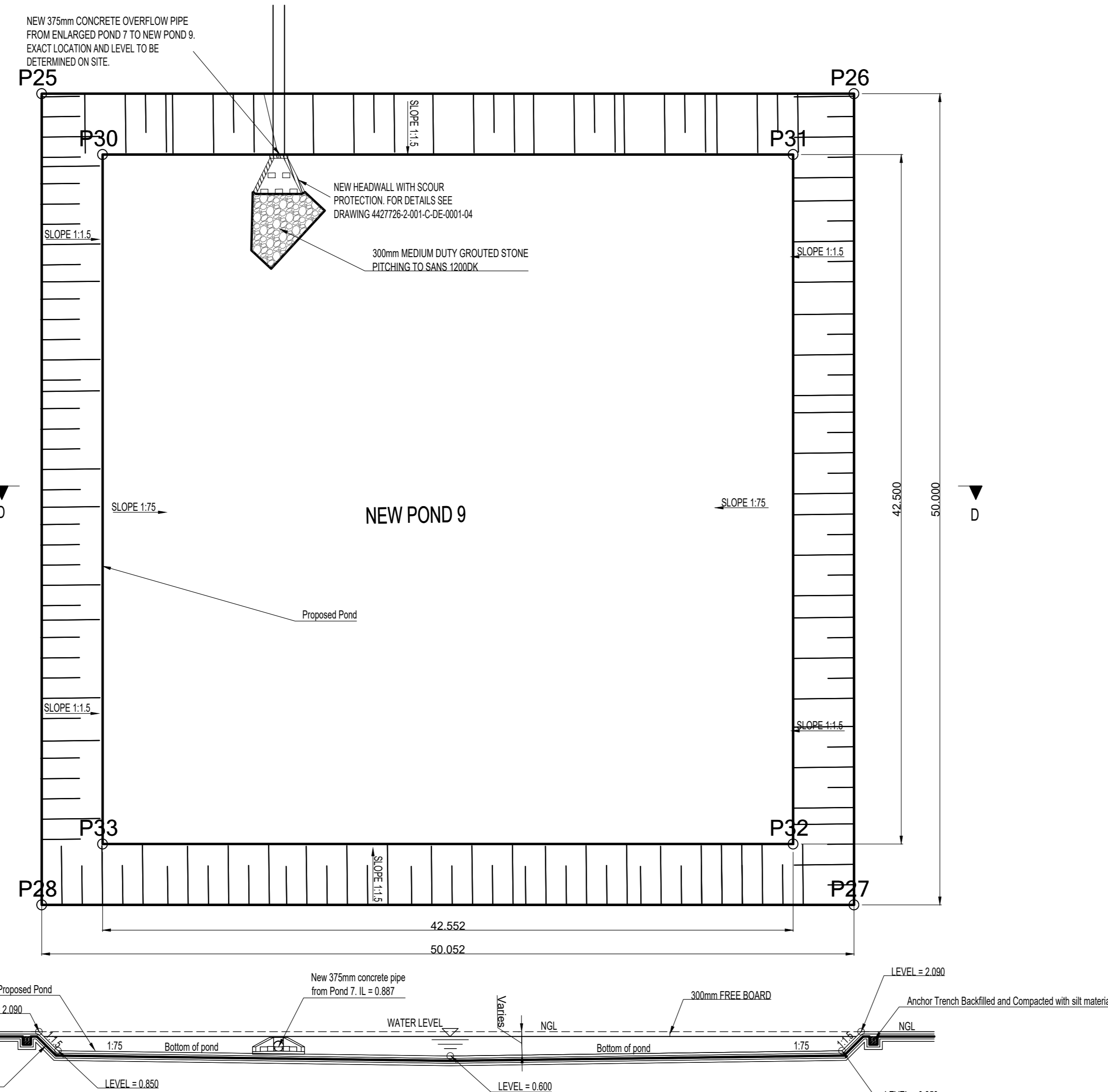
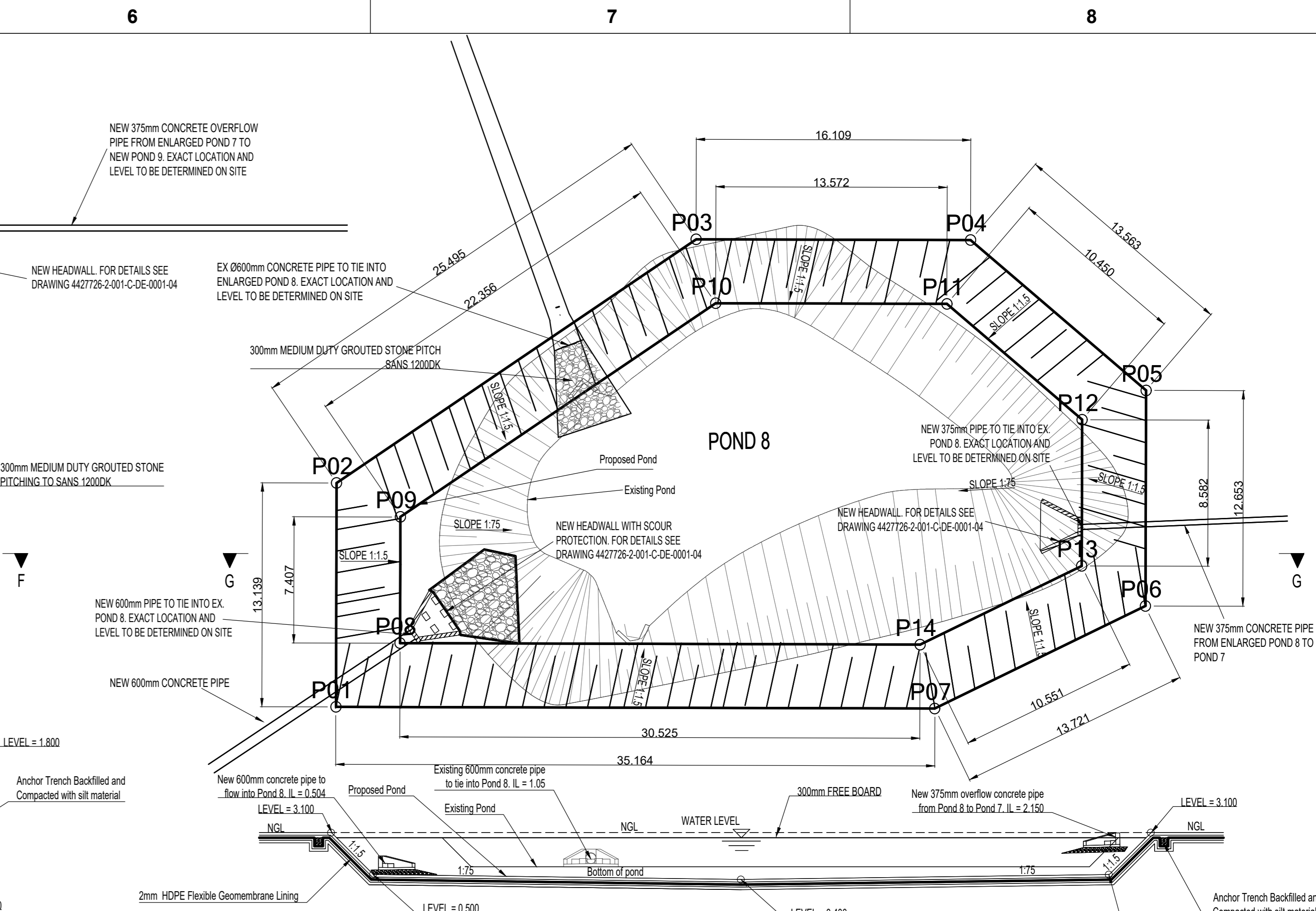
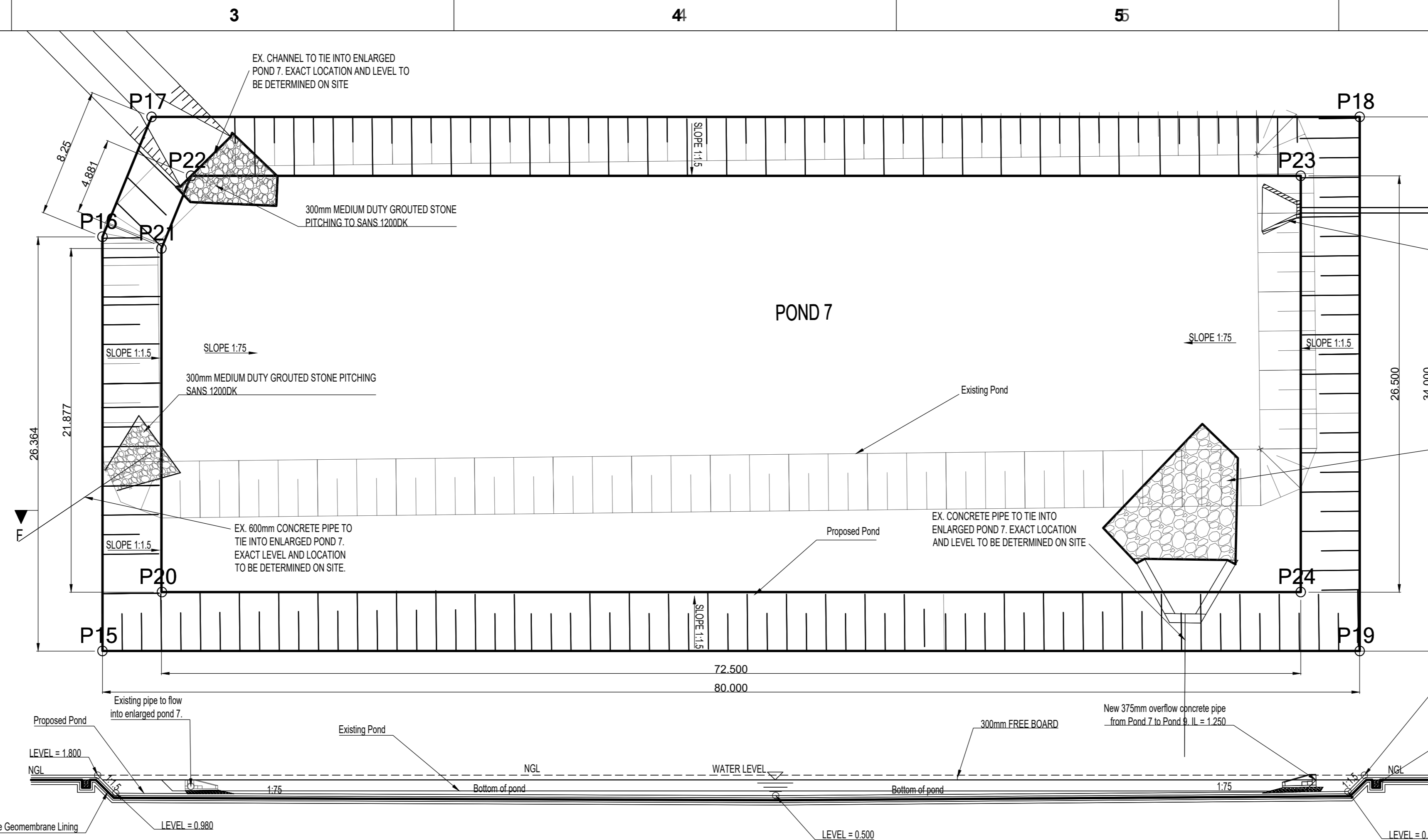
- EARTHWORKS
1. ANY DISCREPANCIES IN LEVELS AND SETTING OUT DATA TO BE QUERIED WITH THE ENGINEER PRIOR TO COMMENCEMENT OF ANY WORK.
 2. ALL WORKMANSHIP TO BE IN ACCORDANCE WITH SANS 1200 PART D: EARTHWORKS AND THE RELEVANT PROJECT SPECIFICATIONS AS INCLUDED IN THE CONTRACT.
 3. BEFORE PLACING ANY FILL MATERIAL, THE EXISTING GROUND SURFACE MUST BE CLEARED AND GRUBBED OF ALL VEGETATION AND ORGANIC MATTER.
 4. UNLESS OTHERWISE INDICATED, ALL BANK BATTERS TO BE: 1:1.5 CUT AND 1:2 FILL.
 5. THE UNCOMPLICATED THICKNESS OF FILL LAYERS SHALL NOT EXCEED 300mm.
 6. LOCATE ALL EXISTING SERVICES IN AREA PRIOR TO ANY CONSTRUCTION TAKING PLACE.

DRAWING NO.

DRAWING NO.	REFERENCE
5200157-2-001-C-LA-0001-01	STOCKYARD AREA GENERAL LAYOUT
5200157-2-001-C-LA-0001-02	STOCKYARD AREA STORMWATER LAYOUT
5200157-2-001-C-LA-0001-03	DEMOLITION LAYOUT
5200157-2-001-C-SE-0001-01	STOCKYARD AREA STORMWATER LONG SECTIONS SHEET 1 OF 3
5200157-2-001-C-SE-0001-02	STOCKYARD AREA STORMWATER LONG SECTIONS SHEET 2 OF 3
5200157-2-001-C-SE-0001-03	STOCKYARD AREA STORMWATER LONG SECTIONS SHEET 3 OF 3
5200157-2-001-C-DE-0001-01	STOCKYARD AREA POND DETAILS
5200157-2-001-C-DE-0001-02	TYPICAL STORMWATER MANHOLE DETAILS
5200157-2-001-C-DE-0001-03	TYPICAL STORMWATER GRID INLET & CATCHPIE DETAILS
5200157-2-001-C-DE-0001-04	TYPICAL HEADWALL, SCOUR & CONCRETE ENCASEMENT DETAILS

NOTES

1. DO NOT SCALE DRAWING - ONLY DIMENSIONS SHOWN TO BE USED.
2. THE CONTRACTOR SHALL VERIFY ALL CONDITIONS, DIMENSIONS AND LEVELS ON THE SITE AND NOTIFY THE NEC SUPERVISOR OF ANY VARIATIONS BEFORE CONSTRUCTION.



		NOTES																																																																																																																																																																																																																																																																																																																																																																																																																																																																																																																																																																																																																																																																																																																																																																																																																																																																																																																																																																																																																																																																																																																																																																																																															
--	--	-------	--	--	--	--	--	--	--	--	--	--	--	--	--	--	--	--	--	--	--	--	--	--	--	--	--	--	--	--	--	--	--	--	--	--	--	--	--	--	--	--	--	--	--	--	--	--	--	--	--	--	--	--	--	--	--	--	--	--	--	--	--	--	--	--	--	--	--	--	--	--	--	--	--	--	--	--	--	--	--	--	--	--	--	--	--	--	--	--	--	--	--	--	--	--	--	--	--	--	--	--	--	--	--	--	--	--	--	--	--	--	--	--	--	--	--	--	--	--	--	--	--	--	--	--	--	--	--	--	--	--	--	--	--	--	--	--	--	--	--	--	--	--	--	--	--	--	--	--	--	--	--	--	--	--	--	--	--	--	--	--	--	--	--	--	--	--	--	--	--	--	--	--	--	--	--	--	--	--	--	--	--	--	--	--	--	--	--	--	--	--	--	--	--	--	--	--	--	--	--	--	--	--	--	--	--	--	--	--	--	--	--	--	--	--	--	--	--	--	--	--	--	--	--	--	--	--	--	--	--	--	--	--	--	--	--	--	--	--	--	--	--	--	--	--	--	--	--	--	--	--	--	--	--	--	--	--	--	--	--	--	--	--	--	--	--	--	--	--	--	--	--	--	--	--	--	--	--	--	--	--	--	--	--	--	--	--	--	--	--	--	--	--	--	--	--	--	--	--	--	--	--	--	--	--	--	--	--	--	--	--	--	--	--	--	--	--	--	--	--	--	--	--	--	--	--	--	--	--	--	--	--	--	--	--	--	--	--	--	--	--	--	--	--	--	--	--	--	--	--	--	--	--	--	--	--	--	--	--	--	--	--	--	--	--	--	--	--	--	--	--	--	--	--	--	--	--	--	--	--	--	--	--	--	--	--	--	--	--	--	--	--	--	--	--	--	--	--	--	--	--	--	--	--	--	--	--	--	--	--	--	--	--	--	--	--	--	--	--	--	--	--	--	--	--	--	--	--	--	--	--	--	--	--	--	--	--	--	--	--	--	--	--	--	--	--	--	--	--	--	--	--	--	--	--	--	--	--	--	--	--	--	--	--	--	--	--	--	--	--	--	--	--	--	--	--	--	--	--	--	--	--	--	--	--	--	--	--	--	--	--	--	--	--	--	--	--	--	--	--	--	--	--	--	--	--	--	--	--	--	--	--	--	--	--	--	--	--	--	--	--	--	--	--	--	--	--	--	--	--	--	--	--	--	--	--	--	--	--	--	--	--	--	--	--	--	--	--	--	--	--	--	--	--	--	--	--	--	--	--	--	--	--	--	--	--	--	--	--	--	--	--	--	--	--	--	--	--	--	--	--	--	--	--	--	--	--	--	--	--	--	--	--	--	--	--	--	--	--	--	--	--	--	--	--	--	--	--	--	--	--	--	--	--	--	--	--	--	--	--	--	--	--	--	--	--	--	--	--	--	--	--	--	--	--	--	--	--	--	--	--	--	--	--	--	--	--	--	--	--	--	--	--	--	--	--	--	--	--	--	--	--	--	--	--	--	--	--	--	--	--	--	--	--	--	--	--	--	--	--	--	--	--	--	--	--	--	--	--	--	--	--	--	--	--	--	--	--	--	--	--	--	--	--	--	--	--	--	--	--	--	--	--	--	--	--	--	--	--	--	--	--	--	--	--	--	--	--	--	--	--	--	--	--	--	--	--	--	--	--	--	--	--	--	--	--	--	--	--	--	--	--	--	--	--	--	--	--	--	--	--	--	--	--	--	--	--	--	--	--	--	--	--	--	--	--	--	--	--	--	--	--	--	--	--	--	--	--	--	--	--	--	--	--	--	--	--	--	--	--	--	--	--	--	--	--	--	--	--	--	--	--	--	--	--	--	--	--	--	--	--	--	--	--	--	--	--	--	--	--	--	--	--	--	--	--	--	--	--	--	--	--	--	--	--	--	--	--	--	--	--	--	--	--	--	--	--	--	--	--	--	--	--	--	--	--	--	--	--	--	--	--	--	--	--	--	--	--	--	--	--	--	--	--	--	--	--	--	--	--	--	--	--	--	--	--	--	--	--	--	--	--	--	--	--	--	--	--	--	--	--	--	--	--	--	--	--	--	--	--	--	--	--	--	--	--	--	--	--	--	--	--	--	--	--	--	--	--	--	--	--	--	--	--	--	--	--	--	--	--	--	--	--	--	--	--	--	--	--	--	--	--	--	--	--	--	--	--	--	--	--	--	--	--	--	--	--	--	--	--	--	--	--	--	--	--	--	--	--	--	--	--	--	--	--	--	--	--	--	--	--	--	--	--	--	--	--	--	--	--	--	--	--	--	--	--	--	--	--	--	--	--	--	--	--	--	--	--	--	--	--	--	--	--	--	--	--	--	--	--	--	--	--	--	--	--	--	--	--	--	--	--	--	--	--	--	--	--	--	--	--	--	--	--	--	--	--	--	--	--	--	--	--	--	--	--	--	--	--	--	--	--	--	--	--	--	--	--	--	--	--	--	--	--	--	--	--	--	--	--	--	--	--	--	--	--	--	--	--	--	--	--	--	--	--	--	--	--	--	--	--	--	--	--	--	--	--	--	--	--	--	--	--	--	--	--	--	--	--	--	--	--	--	--	--	--	--	--	--	--	--	--	--	--	--	--	--	--	--	--	--	--	--	--	--	--	--	--